

SINIR KOYMA ÖĞRETMEN BÜLTENİ

Sınır: Kişinin isteklerini, ihtiyaçlarını ve tercihlerini ifade ettiği iletişimde belirlediği çizgilerdir.

Çocukların zaman içerisinde değişebilen istenmedik davranışları karşısında, yetişkinlerin uyguladıkları disiplin becerileridir. Bu beceriyi sürdürülebilir ve yeni sorunlar karşısında yeni çözümler üretebilme yeteneğine karşılık gelmektedir.

Sınır koyarken amacın öğrenciye otokontrol kazandırmak olduğu unutulmamalıdır.

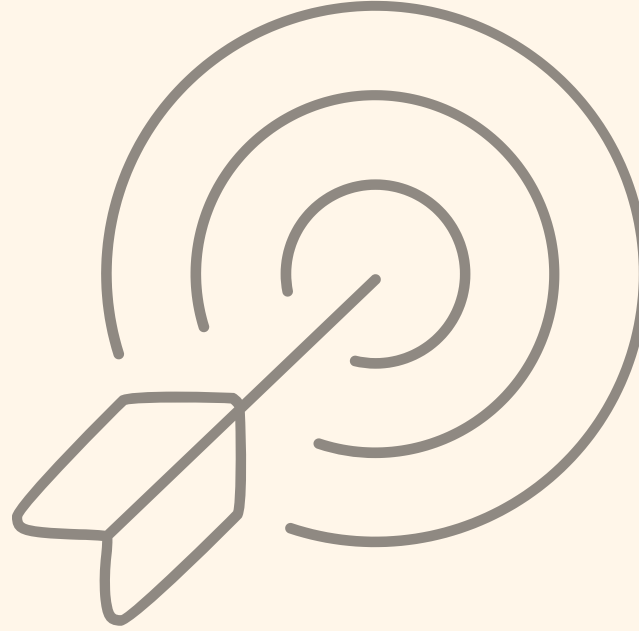


2.KİŞİSEL ALANIM

Birbirini tanıyan
samimi olan insanlar
bu mesafe içinde
ilişkilerini sürdürür.

3.SOSYAL ALANIM

Bulunulan ortama
göre sınırların
belirlenmesi. Aşına
olunan ve tanıdık
insanlarla rahat bir
ilişki kurmak için
gerekli alanı temsil
eder.



4.GENEL ALANIM

Birbirlerini hiç tanımayan
insanların bulunduğu
genellikle açık alanlardır.

1.MAHREM ALANIM

Kişilerin ancak çok
yakınlarıyla
paylaştıkları,
mahremiyet olarak
nitelenen özel
durumların
paylaşıldığı alan.

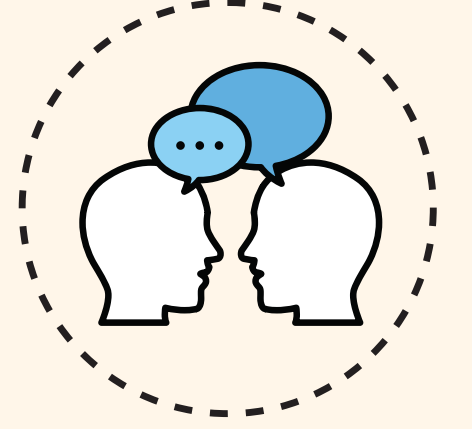


Bedenssel Sınırlar



Duygusal Sınırlar

Kişisel Sınırlar



Zaman Sınırı



**Tartışma veya kriz
anlarında sınırlar
oluşturulmamalıdır.**

**Sınırlar,
öğrencinin yaşına
ve gelişim
özelliklerine
uygun olmalıdır**

**Sınırları belirlerken
anlaşılır ve net
olunmalıdır.**

**Sınır koyulurken
öğrenciler sürece
dahil edilmeli ve
öğrencilere söz hakkı
verilmelidir.**

**Bağlıca Anadolu Lisesi
Rehberlik Servisi
Psk.Dnş.İrem ARIKAN**